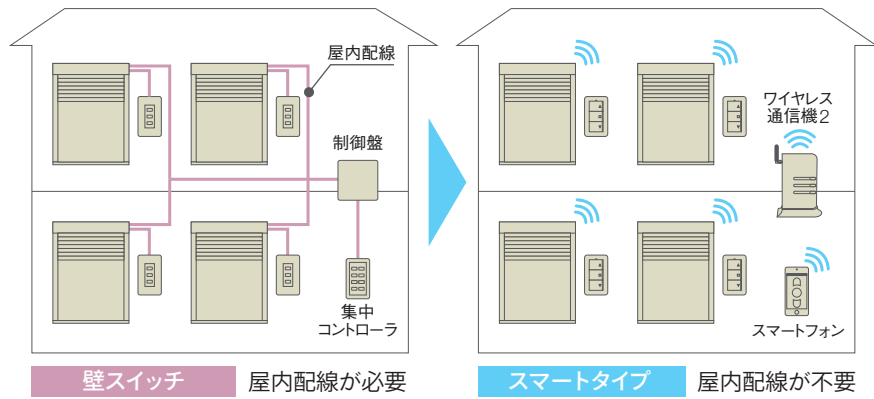
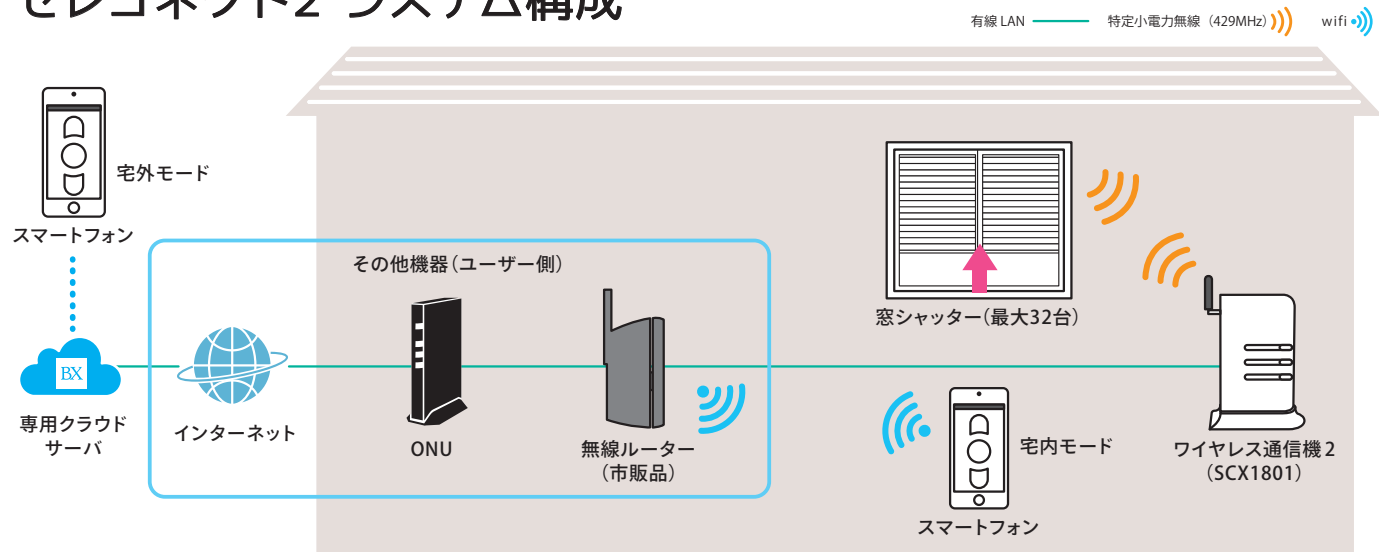


屋内の配線が不要で、 工期が短縮

従来のHAシステムのような窓シャッターと集中コントローラを接続する配線工事が不要です。また、一台ずつに付属する個別の壁スイッチも無線になったので、配線工事にかかる工期を短縮することができます。



セレコネクト2 システム構成



※HEMSと連携する場合のシステム構成図は、対応メーカーにより異なります。詳しくは、下記対応メーカーにお問い合わせください。

<マドマスター・スマートタイプ(セレコネクト2)>のご注意

- ワイヤレス通信機2に登録できる窓シャッターは、最大32台です。
- 複数のシャッターを選択し操作した場合、シャッターはメイン画面に表示されている順番で作動します。

<HEMS>のご注意

- HEMSから可能な操作は、対応メーカーにより異なります。詳しくは、対応メーカーにお問い合わせください。
- ブリュボモデルのHEMS連携が可能な対応メーカーは、パナソニック/NTT東日本/西日本電通電話です(2018年7月現在)。
- マドマスター・スマートタイプ各機種は、すべてHEMS連携できるわけではありません。対応メーカーは当社ホームページに掲載しております。
<http://www.bunka-s-pro.jp/w-shutter/feature/smartphone/>

<HEMS>に関するお問い合わせ

パナソニック株式会社 「スマートHEMS®」 住宅エネルギーマネジメントシステムご相談窓口 ☎ 0120-081-701 ※「スマートHEMS®」は、パナソニックグループの登録商標です。	三菱電機株式会社 「三菱HEMS」 お客様相談センター ☎ 0120-139-365 フリーダイヤルをご利用できない場合は TEL.0570-077-365	東日本電信電話株式会社(NTT東日本) 「フレッツ・ミルエネ」 サポートセンタ ☎ 0120-54-3636	シャープ株式会社 「クラウド連携エネルギーコントローラ」 お客様相談室 ☎ 0120-48-4649 フリーダイヤルをご利用できない場合は TEL.0570-550-190	西日本電信電話株式会社 「エヌ・ティ・ティ・コムウェア株式会社」 「光BOX+(EMS版)」 お問い合わせ先 03-5796-4870 (NTTコムウェア)
--	--	--	--	---

マドマスター・スマートタイプ

おうちの中ではもちろん、外出先からもラクラク操作。
いつも快適・安心な毎日をサポートします。



家の外にいても
スマートフォンで開閉。
閉め忘れや、
急な天気の変化でも安心です。



「急なゲリラ豪雨!なのに
シャッター全開で出てきちゃった・・・」
「残業で帰りが遅くなってしまうけど、
子供たちだけで戸締まりが心配・・・」
マドマスター・スマートタイプなら、
そんな不安をスッキリ解消。
スマートフォンを使って、
いつでもどこでも
窓シャッターの開閉操作ができます。

**バージョン
UP!** セレコネクト2
〈ワイヤレス集中制御システム〉

スマートフォンで窓シャッターをコントロールで
きる通信システムで、HEMS（ホームエネルギー
マネジメントシステム）と連携も可能。
HEMSの標準通信規格「ECHONET Lite」に準拠
した、業界初のシステムです。



専用アプリでスマートフォンがリモコンに早変わり。
HEMS連携、スマートスピーカー連携でますます便利になります。

新機能 宅外モード

外出先で窓シャッターを操作するモードです。
インターネット回線を経由して、スマートフォンとご自宅の
窓シャッターを連携。窓シャッターの開閉状況も確認
できます。



宅内モード

ご自宅で窓シャッターを操作するモードです。
シャッターの開閉操作はもちろん、おこのみタイマー、
おひさまタイマーといったすべての機能がお使いいた
だけます。
※スマートフォンをご自宅の無線LANルーターにWiFi接続する必要が
ございます。

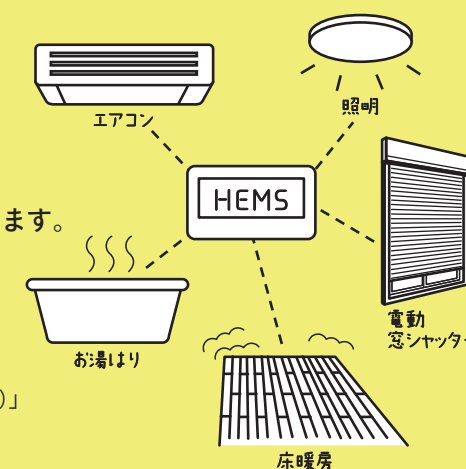


**HEMS連携で
他の家電製品とまとめて操作！**

HEMS（ホームエネルギーマネジメントシステム）と連携することで、
窓シャッターをエアコンなどの家電製品と一緒に操作することができます。

- 対応メーカー
- パナソニック株式会社「スマートHEMS®」
 - 三菱電機株式会社「三菱HEMS」
 - 東日本電信電話株式会社(NTT東日本)「フレッツ・ミルエネ」
 - シャープ株式会社「クラウド連携エネルギーコントローラ」
 - 西日本電信電話株式会社/エヌ・ティ・ティ・コムウェア株式会社「光BOX+（EMS版）」

※「スマートHEMS®」は、パナソニックグループの登録商標です。



新機能

**スマートスピーカーとの連携で、
呼びかけ操作も！**

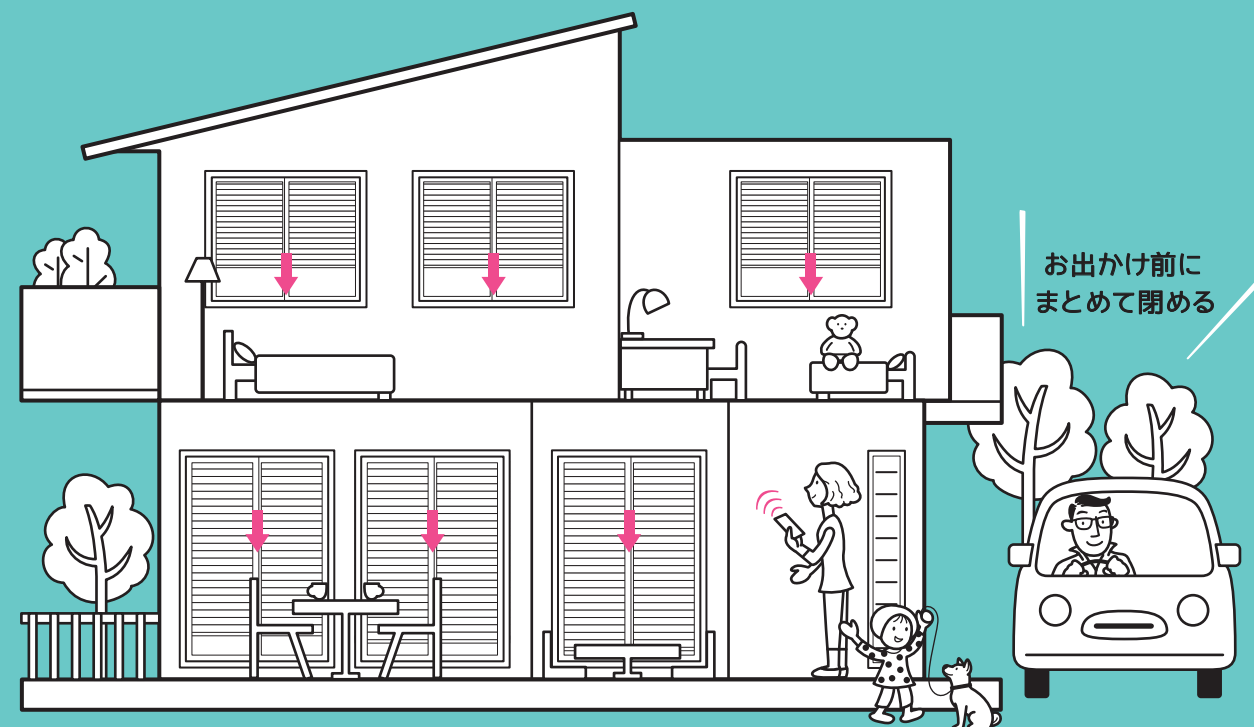
Amazonが提供するクラウドベースの
音声サービス「Amazon Alexa」に対応。
「アレクサ、セレコネクトでシャッターを開けて。」と話しかけるだけで
窓シャッターの操作が可能に。リモコンが見つからない時や家事で
手が離せない時、いつでもハンズフリーでコントロールできます。



アレクサ、
セレコネクトで
シャッターを開けて！



家じゅうの窓シャッターが
玄関からの操作で一斉に閉まります。

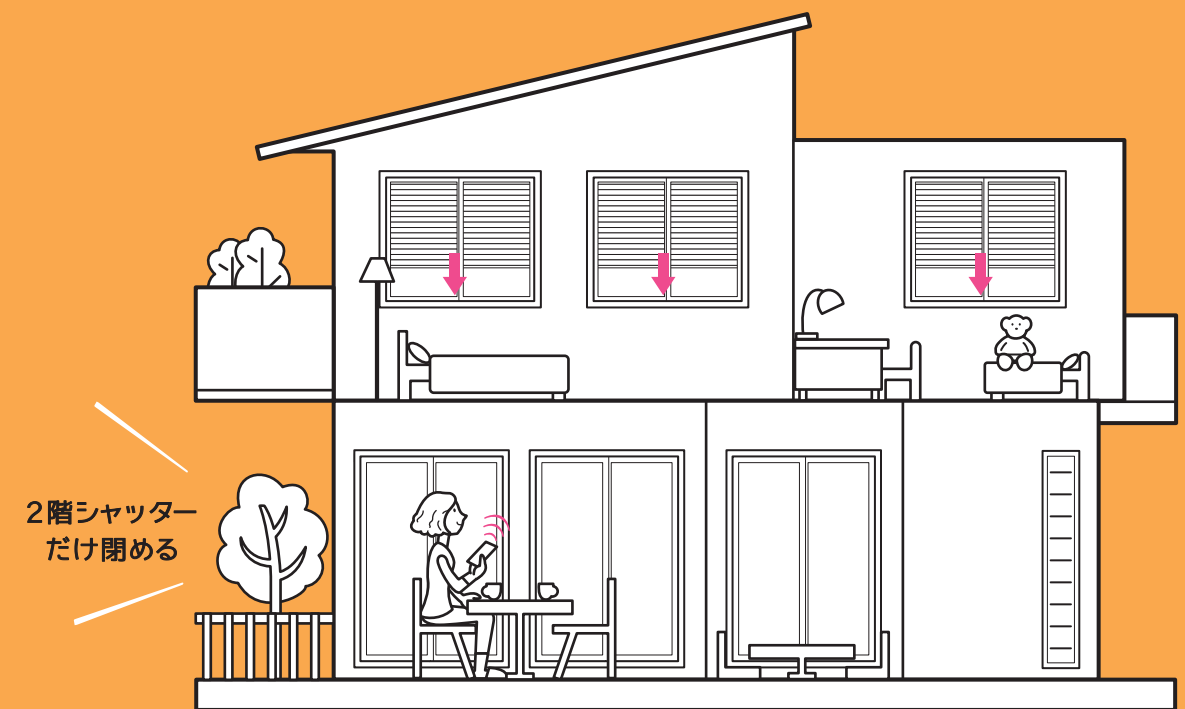


最大32台まで一斉操作が可能

窓シャッター1台毎の個別操作はもちろん、家じゅうの窓シャッターを最大32台まで一斉に操作することができます。例えば、1階にいなが2階の窓シャッターを開けたり、お出かけ前に玄関先で家じゅうの窓シャッターを一斉に閉めたりできるので、部屋毎に移動して操作する必要がなく便利です。



1階からの操作で「2階 寝室・子供部屋」を
同時に閉めることができます。



グループ設定・操作が可能

それぞれの部屋の窓シャッターを組み合わせ、任意のグループを設定することができます。例えば、「1階の窓シャッター」「2階の窓シャッター」等、お好みのグループを設定することで、複数回操作する手間を省くことができます。



半開操作

窓シャッターをワンタッチでお好みの高さまで開けることができます。窓シャッターの高さを適度に調整することで、すだれのように他人の視線を遮ったり、外部からの日差しをコントロールすることができます。半開操作の上昇時間・降下時間は、5～35秒で設定が可能です。

※初期値は20秒となっています。



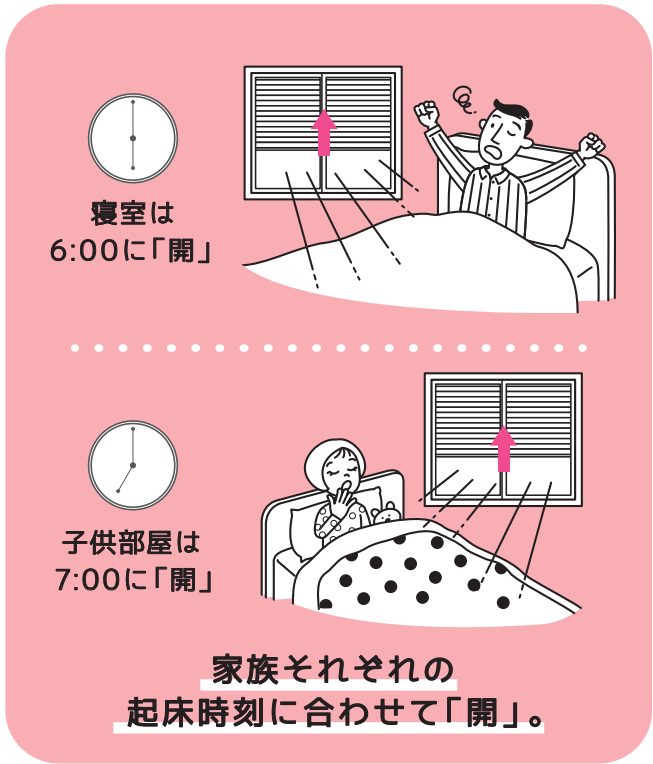
自然光でさわやかな目覚め、朝の時間を気持ちよく使って便利な多機能タイマー

家族のライフスタイルや生活シーンに合わせて、窓シャッターの開閉を自動化。
朝は起床時刻にタイマーを設定しておくで窓シャッターが自動的に開くので、自然光でさわやかに目覚めることができます。
また、夜は帰宅時間が遅くなった場合でも、設定時刻になると自動的に窓シャッターが閉めることができます。

※「半開」以外の「停止」操作はできません。
※タイマー設定時は、不在でもシャッターは自動で開閉します。外出時などはオン・オフの確認をしてください。
※宅外やバルコニー等への閉め出しにご注意ください。スイッチによる操作以外ではシャッターを外部から開けることはできません。

おこのみタイマー

対象シャッターを選んで、時刻、曜日、開閉操作を最大10通り設定できます。



おひさまタイマー

お住まいの地域の日の出・日の入り時刻に合わせて自動で開閉します。



スマートフォンで状態チェック

ふたつの方法で窓シャッターの開閉状態をスマートフォンで確認することができます。外出時でも防犯対策として有効です。

- メイン画面のアイコンで表示されます。アプリで操作する前にチェックできます。
- 通知メールを設定すれば、登録したアドレスにメールが届きます。開閉動作ごとや決めた時間に定期的にメールでチェックできます。

※無線LANルーターがインターネット回線に接続されている場合に使用可能な機能です。
※お客様が契約されているプロバイダから支給されているメールアドレスをご使用ください。
※ご契約のプロバイダによっては、ご利用できない場合があります。

通知メールで定期的にチェックできます。



通知メール



マドマスター・スマートタイプ対応機種 ラインアップ

マドマスターシリーズ				
				
マドマスターリード	マドマスタータップ	マドマスタータップ2	マドマスターワイド	ヨコタテ
その他の機種				
				
プリーユBモデル	カルーチェ4	オートマンミニ2		