

BX

## 文化シャッター

文化シャッター株式会社

東京都文京区西片1丁目17-3 〒113-8535

お客様相談室

☎ 0570-666-670 (ナビダイヤル有料)

03-5844-7111 (IP電話・海外からのご利用)

www.bunka-s.co.jp

## ■製品保証

保証期間  
 施工業者よりの引渡し日(注1、注2)から2年間とします。ただし、カウンタ付き製品(注3)については、その期間内でも開閉回数1400回までとします。  
 (注1) 改修工事の場合は、改修部分の工事完了の日とします。  
 (注2) 分譲住宅(建売住宅)・分譲マンションの場合は、建築主様への引渡し日とします。  
 (注3) 電動ワイドシャッター、一般産業シャッター、管理併用防火防煙シャッター、オーバースライディングドア電動式、パネルシャッター

保証内容  
 取扱説明書、マニュアルその他の注意書きに基づく適正な使用状態で、保証期間内に不具合が発生した場合には、下記に例示する劣化事項に該当する場合は無償で、無料修理いたします。ただし、運搬地や開閉への出張修理の場合は交通に要する実費をいただく場合もあります。  
 なお、修理時に雨水が浸入することがありますが、この製品上の特性であり不具合ではありません。

## 免責事項

- ① 天災その他の不可抗力(例えば、暴風、豪雨、高潮、津波、地震、噴火、落雷、洪水、地盤沈下、火災など)による不具合、またはこれらによって製品の性能を損える事象が発生した場合の不具合
- ② 製品または部品の経年変化(使用に伴う消耗、摩耗、木製品のそり、干割れ等)や経年劣化(樹脂部分の変質、変色など)、またはこれらにともなう錆、かび、またはその他の不具合
- ③ 製品周辺の自然環境、住環境などに起因する結露、腐食、またはその他の不具合(例えば、瘴気による腐食、大気中の砂塵、埃塵、各種金属粉、遊離酸ガス、アンモニア、車の排気ガスなどが付着して起こる腐食、異音や異臭、低層・多湿による不具合など)
- ④ 自然現象や使用環境に起因する不具合(例えば、結露・凍結、風による振動・共振音など)
- ⑤ 表示された製品の性能を超えた使用を必要とする場面に取付けられた場合の不具合(例えば、カタログなどに記載された耐風圧以上の風圧に起因するものなど)
- ⑥ 建築全体の歪みなど、製品以外に起因する製品の不具合
- ⑦ 本来の使用目的以外の用途に使用された場合の不具合、または使用目的と異なる使用方法による場合の不具合
- ⑧ 当社の手配によらない別工、組立、施工(基礎工事、取付け工事、シーリング工事など)、管理、メンテナンスなどに起因する不具合(例えば、海苔や魚介類材を使用したモルタルによる腐食、中性洗剤以外のクリーニング剤を使用した際に生じる変色や腐食、工事時の塗装不良による変色、腐食など)
- ⑨ お客様自身の組立て、取付け、修理、改造(必要部分の取外しを含む)に起因する不具合
- ⑩ 引渡し後の操作誤り、整備不良、または適切な維持管理を行わなかったことによる不具合
- ⑪ 使用したともなう接触部分の摩耗・傷・塗装のはがれや時経経過による塗装の剥離、樹脂部品の変質・変色、めっきの変化、またはこれらにともなう錆などの不具合
- ⑫ 施工当時採用されていた科学や技術、知識では予測することが不可能な現象、またはこれが原因で生じた不具合
- ⑬ 犬、猫、鳥、ネズミ、昆虫、ゴキブリ、クモなどの小動物、またはほかの種などの動物に起因する不具合
- ⑭ 機能上支障のない錆、異音など外的現象
- ⑮ 犯罪などの不法な行為に起因する破損や不具合

※保証期間経過後の修理、交換などは、有料とします。

※本記事によって、お客様の法律上の権利を制限するものではありませんので、保証期間経過後の修理、交換などについてご不明な場合は、最寄りの当社支店・営業所にお問い合わせください。

## ■定期点検契約のすすめ

承取・安全にお使いいただくためには、定期点検定期的な部品交換が必要です。定期点検契約をむすんでいただくことにより、専門家による点検と保守を行います。動作状態のチェックと給油、消耗部品の交換などを定期的に実施し、正常に動くよう入念に調整いたします。点検の記録は当社に保管し、お客様にそのつど報告いたします。断絶低下や不慮の事故を防ぐ定期点検契約は、必要不可欠な製品の一部です。

## ■厨房が進みやすい環境での点検のお願い

沿岸地区などの自然環境、高湿な使用環境などの飲食が進みやすい環境では、1年に2~4回程度の点検が必要です(回数は状況により異なります)。点検により注油や部品交換など厨房への早期対応を行うことで、錆などによる「開閉難とシャットを繋ぐローラーチューンが破断しスラットの急激な下へ至る」といった事故を防ぎます。点検作業には専門知識が必要になりますので、下記文化シャッターサービス株式会社までご連絡ください。

修理・点検に関するお問い合わせは

☎ 0120-365-113

ご利用は

365日しいサービス

## アットタイムサービスシステム



突然のシャッターや窓シャッターの故障。そんな時は、文化シャッターサービス(株)のATSS=アットタイムサービスシステムをご利用ください。フリーダイヤルひとつで365日素早く対応いたします。

No.856 初 庫CA905-STP'07・03  
第6庫CA905-STP'19・06

BX

## 文化シャッター

## プレフラッシュ

## 上部収納電動間仕切(室内専用)

室内空間を用途や状況に応じてシッカリ間仕切、パネルは天井にスッキリ収納。

## ■お手入れ方法

- スチール、ステンレス、アルミ製品共通
  - ・雨などにより、泥、ほこりなどが付着しますと錆の発生を早め、美観上からも好ましくありません。
  - ・製品が汚れた場合は、ぬれた布などで汚れを落とす後、固く絞った布などで水分をふきとってください。
  - ・水洗いで落ちない汚れは、ゆるま湯で薄めた中性洗剤を使用したのち、水洗いし、最後に乾いた布で水分を拭き取ってください。
  - ・なお、強風の暴(特に台風の場合)は、塩分が内装部まで飛来することがあるので、風が収まった後、できるだけ早い時期の清掃が必要です。

## 〔注意事項〕

- ・お手入れの際は、柔らかい布をご使用ください。
- ・製品へのキズを避けるため、金属ブラシ、たわし、みがき粉等の硬いものでこすらないでください。製品にキズが付くと、錆の原因となります。
- ・酸性またはアルカリ性の洗剤、ベンジン、シンナー、ガソリンなどの有機溶剤は、変色や腐食の原因となりますので使用しないでください。

## ●お手入れ回数目安

(1年あたりの回数)

	海岸地帯	工業地帯	市街地	田舎地帯
スチール(塗膜品)	1~4	1~3	1~2	1
ステンレス(素材)	10~12	8~10	8~10	4~6
アルミ(クリア塗膜)	1~4	1~3	1	1

回数はあくまでも目安なので、汚れの状況に応じて清掃回数を増やしてください。

## ●ステンレス部品の注意事項

- ・ステンレスは、錆びない素材と考えられがちですが、絶対に錆びない素材ではありません。通常、塗装など表面処理をしない状態では錆びますので、清掃も頻繁に必要です。
- ・初期の錆については、ゆるま湯で薄めた中性洗剤を使用したのち、水洗いし、最後に乾いた布で水分を拭き取ってください。
- ・泥、ほこり、塵水、排気ガス中の有害成分、洗浄薬液、もらい錆の付着は、ステンレス自身の錆に発展しますので、早めの清掃が必要です。

## ●スチール塗膜品の再塗装

再塗装時期は、塗料の種類や環境により異なりますが、3~7年に1度が適当です。

## ■電池使用製品について

蓄電池、乾電池を使用している製品につきましては、電池の寿命が切れる前に交換してください。電池の寿命が切れた製品をお使いになると、製品が正常に作動せず事故につながるだけでなく、電池から発熱・発火する恐れがあります。電池交換時期や乾電池の種類等につきましては、各製品の取扱説明書をご覧ください。電池交換についてのお問い合わせは、下記文化シャッターサービス株式会社までご連絡ください。

## ■商品履歴管理システム

「商品履歴管理システム」とは、お届けした製品一台一つずつ割り当てた管理ナンバーにより、定期点検結果や修理結果などを一元的に管理するシステムです。管理ナンバーは、〈IDタグ〉というラベルの表面に印字されていますので、定期点検や修理をご依頼の際は、この番号をお知らせください。〈IDタグ〉の取り付け位置は、各製品の取扱説明書をご覧ください。

対象商品: 電動ワイドシャッター、産業シャッター、オーバースライディングドア、パネルシャッター、高速シートシャッター大間仕、ワイドスライダー、セレスクリーン、防塵たれ壁、高速・低振動グリルシャッター大静決

カタログの色は製品と多少異なる場合があります。製品改良のため予告なく仕様の変更をすることがあります。



FSC





# スペースを広く使いたい、分割したいとのご要望にお応えするプレフラッシューパネルは天井へ収納されます。

## 戸袋不要のスッキリ空間を演出

目的や利用状況に応じて、ホールやフロアなどの室内空間をすべて使ってひとつのスペースにしたい、あるいは分割していくつかのスペースとして使いたい—といったニーズに対応し、さまざまな間仕切りが用意されています。上部収納電動間仕切り(プレフラッシュー)は、室内空間を簡単に仕切ることのできる「第3の壁」で、ホール、宴会場、会議室、展示場などさまざまな用途にご採用いただけます。そして、最大の特長は間仕切りとなるパネルは天井内に収納され、戸袋などの収納スペースを設ける必要がなく、室内空間を上手にスッキリと活用することができます。操作はスイッチを押すだけでOK。きわめて簡単に、レイアウト変更が可能です。



## VERTICAL SLIDE

パネルは天井内へ収納

## SILENT

優れた遮音性

## MAXIMUM SPAN 23.3m

最大3連装、23.3mまで対応

## SMOOTH

電動操作で  
カンタン開閉

全てを仕切ると、  
幾つかの部屋が  
できます。

利用状況に合わせて  
仕切ることが  
できます。

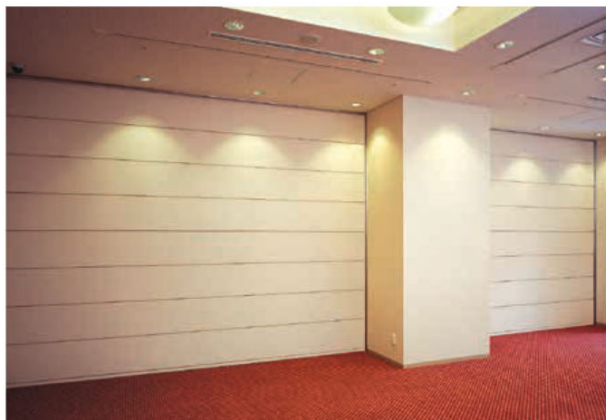
# 電動操作で簡単にゾーニングができ、しかも騒音・雑音をシャットアウトします。

遮音性に優れた構造

44.7dB

- 音響透過損失はパネル単体で44.7dB (500Hz)、施工状態で42.8dB (500Hz)と遮音性に優れた構造です。

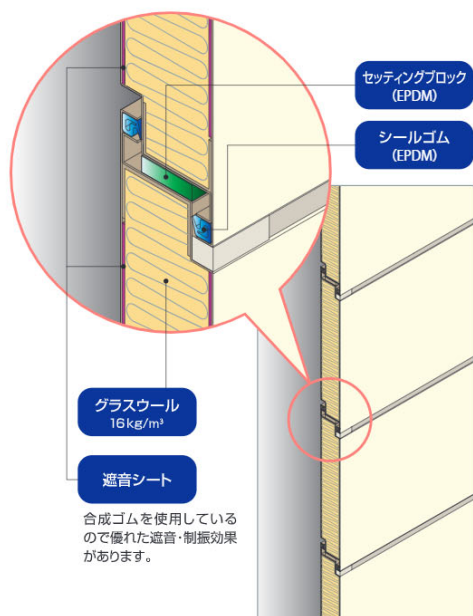
注)試験体以上の開口サイズ及びスライド中柱での連装納まりの場合は、遮音性能は低下いたします。



遮音性に優れた構造で、隣室からの音漏れを防ぎます。

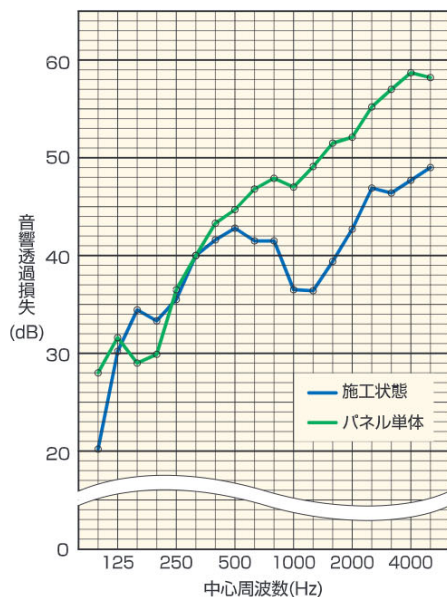
パネルの特長

- パネル内部には合成ゴム製遮音シートと、吸音性の高いグラスウールを使用しています。
- パネルとパネルの接合部にはゴム素材を用い、密着性を高めた音漏れの少ない設計です。
- 仕切った際のパネルは1枚のフラットな壁面のように見え、意匠性に優れています。
- パネル表面仕上げは、用途や雰囲気にあわせてクロス貼りや塗装などご自由にお選びいただけます。(当社外工事)



## 音響透過損失試験データ

試験体サイズ：W=4000、H=3000



財団法人 建材試験センター  
※実験室でのデータと現場では諸々の条件により異なることがありますのでご注意ください。

スライド中柱で3連装まで可能

ワイド

最大間口  
23.3m (3連装)

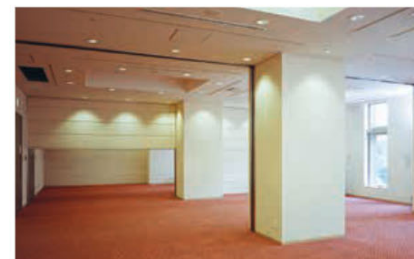
- スライド中柱により最大3連装、23.3mまで仕切ることが出来ます。
- 1連の場合の最大間口は7.5mです。



電動操作でパネルが可動

楽々開閉

- 電動式のため、パネルはスイッチひとつで静かに開閉します。
- 停電時には手動で操作が可能です。
- パネルが降下中に座板センサが障害物を感じると停止する障害物感知装置(マジックセンサ)を標準装備しています。



パネルは天井内部に収納されます。



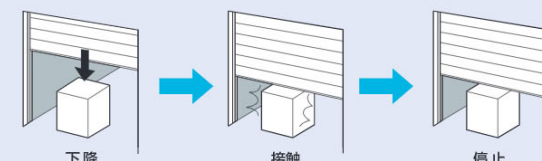
リモコン(セレカード)での操作も可能です。

BX

## 障害物感知装置マジックセンサ

降下中の扶まれ事故防止のため、障害物感知装置(マジックセンサ)を標準装備しています。

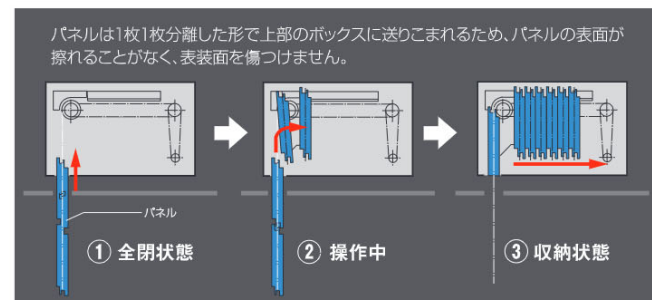
- ・降下中、座板に障害物があたると、シャッターが停止します。
- ・障害物を取り除いていただければ、通常通りご使用いただけます。



パネルは天井内へ収納

天井内収納

- 当社独自のパーチカルスライド方式でパネルは天井内に収納されます。
- 動作は均一で、スムーズです。

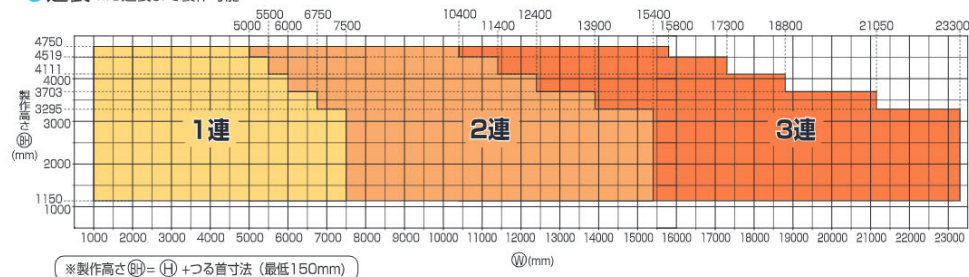


パネルは1枚1枚分離した形で上部のボックスに送りこまれるため、パネルの表面が擦れることがなく、表表面を傷つけません。

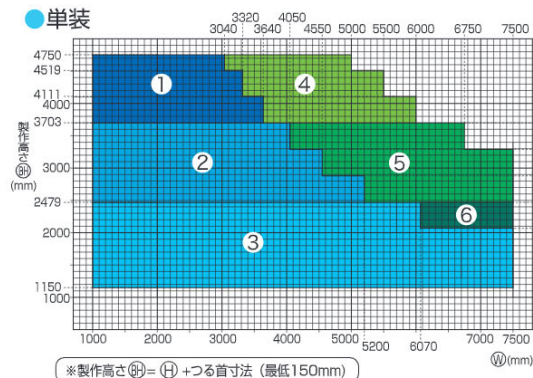


製作許容範囲

● 連装 ※3連装まで製作可能

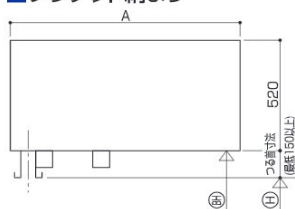


● 単装



記号	プラケットA寸法	開閉機	電圧	開閉速度 (50Hz/60Hz)
①	1578	EGP-40	単相100V 三相200V 三相400V	2.2/2.5m/min 2.4/2.7m/min 2.4/2.7m/min
②	1370	(0.4kw)		
③	1160			
④	1578	EGP-75	三相200V 三相400V	2.3/2.6m/min 2.3/2.6m/min
⑤	1370	(0.75kw)		
⑥	1160			

■ プラケット納まり



■ パネル枚数表

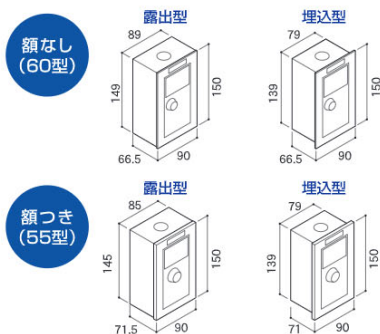
製作高さ(H)(mm)	1150	1256	1664	2072	2480	2888	3296	3704	4112	4520
パネル枚数	3	4	5	6	7	8	9	10	11	12

※製作高さ(H) + つる首寸法 (最低150mm)  
※パネル枚数: トップパネル(1枚) 中間パネル、ボトムパネル(1枚)の総数

■ 構成部材

	材質	板厚	仕上げ	備考
パネル	溶融亜鉛めっき鋼板	t1.2	錆止め塗装	表面仕上げは弊社担当までお問い合わせください。
レール	溶融亜鉛めっき鋼板	t1.6	錆止め塗装	—
スライド中柱	溶融亜鉛めっき鋼板	t1.6	錆止め塗装	表面仕上げは弊社担当までお問い合わせください。
座板	アルミニウム合金	—	—	—
まぐさ	溶融亜鉛めっき鋼板	t1.6	錆止め塗装	—

■ 押しボタンスイッチ (PBS)

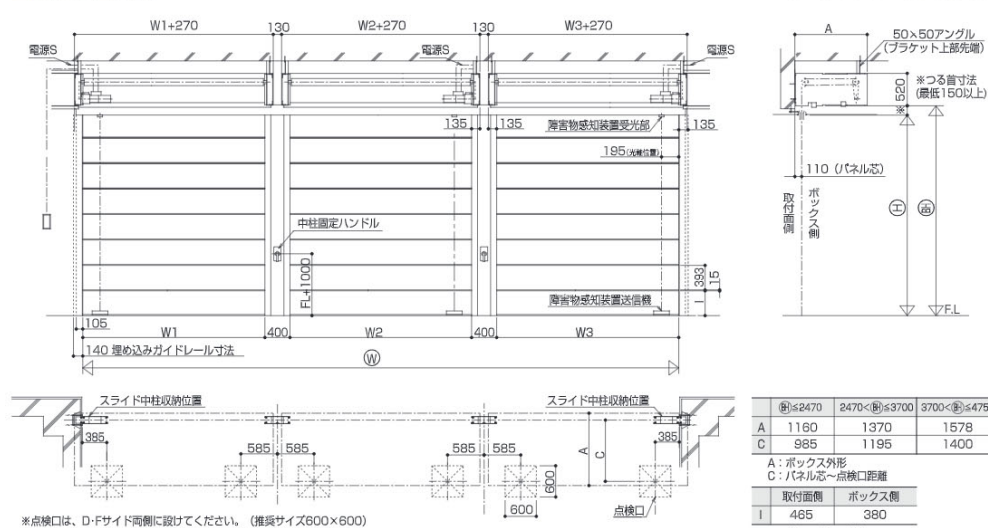


設置条件と注意点

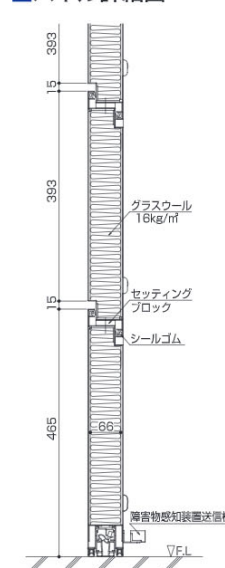
- 1: 屋内専用製品です。外部に面する場所にはご使用いただけません。
  - 2: 室温が内外で20℃以上の温度差が生じる場所には、設置しないでください。
  - 3: ゴム部材を使用しており、防火区画にはご使用いただけません。
  - 4: 表面仕上げに焼き付け塗装は対応出来ません。
- ※: スライド中柱は、90度回転させて収納します。連装時の有効開口は、発注W寸法よりも2連装で118mm・3連装で236mm分狭くなります。



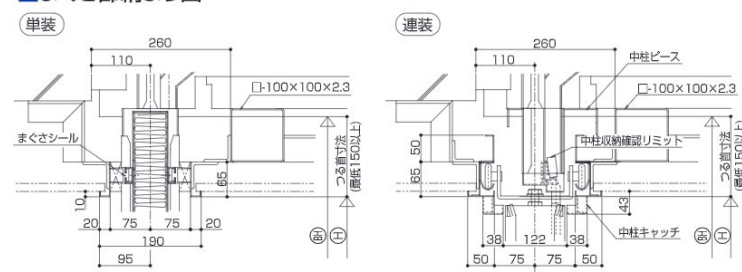
■ 納まり図 (連装)



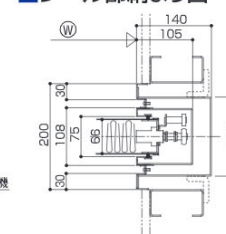
■ パネル詳細図



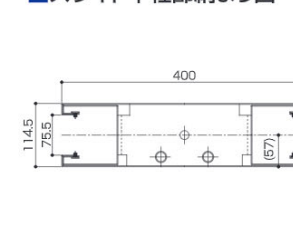
■ まぐさ部納まり図



■ レール部納まり図



■ スライド中柱部納まり図



設計納まり上の注意点

- 1: 施工や点検のためにプラケット周辺の必要寸法を確保してください。
- 2: つる首寸法は最低150mm以上必要です。
- 3: パネル最下端部接地面F.L.は必ず水平としてください。  
パネルが鉛直方向より傾き、スムーズな開閉が出来なくなります。  
プラケットの左右の振れ、下へのダレ防止のために補強が必要です。
- 4: プラケットの左右の振れ、下へのダレ防止のために補強が必要です。

