



文化シャッター

文化シャッター株式会社  
本社  
東京都文京区西片1丁目17-3 〒113-8535  
お客様相談室 03 5844-7111  
www.bunka-s.co.jp/

修理・点検に関するお問い合わせは  
☎ **0120-365-113**  
365日いいサービス

アットタイムサービスシステム



突然のシャッターや窓シャッターの故障。  
そんな時は、文化シャッターサービス(株)  
のATSS=アットタイムサービスシステム  
をご利用ください。フリーダイヤルひとつ  
で365日素早く対応いたします。

No.796 初 版CA965-5AC'09・10  
第3版CA965-3AC'12・10



カタログの色は製品と多少異なる場合があります。製品改良のため予告なく仕様の変更をすることがあります。



文化シャッター

人と商品にベストな環境を

製造・保管・物流施設向け製品

技術がつくる安全安心快適



HUMAN  
FACTORY

PRODUCTS  
GUIDE







# HUMAN FACTORY

人・物・社会・環境にやさしい現場には活力がある……。

工場や倉庫は生産と流通の場であり、商品を製造・保管し  
エンドユーザーに提供する直前までの経路といわれ  
私たちの日常生活には欠くことのできない重要なポジションにあります。  
そのため社会の視線は、生産される商品の品質はもとより  
地球環境保全を重視した施設計画や展開活動などにも注がれています。  
言い換えれば、人・物・社会・環境にやさしく  
機能的な工場、倉庫、物流施設こそが  
企業イメージの向上につながり、業績にも大きな影響を与えます。  
いま、未来を見据え、人々との関わりを配慮したエコロジカルな発想が  
より一層求められているのではないのでしょうか。



# 多彩な製品をラインアップし、 人と商品にやさしい環境を創りだします。

製造・保管・物流施設では、作業の効率と高品質の商品づくりを確保しながら省エネをはじめとする環境への配慮が求められています。  
文化シャッターでは、さまざまなニーズに対応するため製品を豊富にラインアップし、さらに特化機能の開発に努め安全 安心 快適環境の実現をサポートしています。

## 生産ラインエリア



●高速シートシャッター  
(エア・キーパー大間迅)



●ビニールカーテン (エア・セーブ)

## 生産ラインエリア

## 搬入出口／外壁開口エリア



●高速シートシャッター  
(エア・キーパー大間迅)



●高速シートシャッター  
(エア・キーパー大間迅ミニ)



●ドックシェルター (BS シェルター)



●重量オーバースライディングドア



●オーバースライディングドア断熱仕様



●オーバースライディングドア  
高速高頻度仕様



●スチール製パネルシャッター  
(パネテックス)



●鋼製ハンガードア (BS ハンガー)



●鋼製ワイドドア (ワイドスライダー)



●管理用重量シャッター



●軽量汎用シャッター (セース)

## 搬入出口／外壁開口エリア

## 特殊用途

## 防火・防煙区画



●防火シャッター



●防煙シャッター



●ボールレス防火／防煙シャッター



●可動式防煙たれ壁 (セレウォール)

## 特殊用途

- 遮音シャッター
- 高速・可変速シャッター
- 防爆シャッター
- 上部開放シャッター

## 事務棟玄関エリア



●ステンレスフロント



●ガラスフロント用ステンレス中空枠  
(リプレイド)

## 事務棟玄関エリア

## 事務棟内エリア



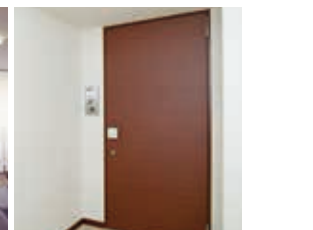
●鋼製間仕切 (プレウォール)



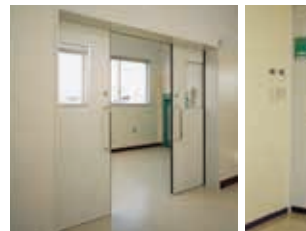
●アルミスタッド式可動間仕切  
(プレフリー)



●移動間仕切 (スライディングウォール)



●軽量鋼板ドア (PDシリーズ)



●自動閉鎖装置付引戸  
(カームスライダー)



●スチールドア (SD ドア)



●トイレブース (プレクリン)



●軽量鋼板自由開き折れ戸  
(ヒクオス)





高速開閉・高気密設計の〈エア・キーパー大間迅〉は防虫防塵、省エネ、空調管理、衛生管理……など働く人と商品にとって最適な環境を実現するうえで欠かせない設備として脚光を浴びています。



#### 1 高速シートシャッター

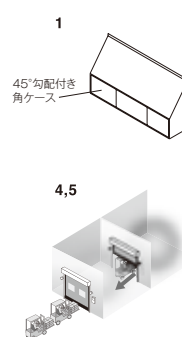
〈エア・キーパー大間迅 (だいまじん)〉

屋内側の収納ケースにはほこりだまりを防止する45°勾配ケースが採用され、さらには防虫の飛来を大幅に阻止する防虫シート(バグバスター)が採用されています。

2 防虫防塵、気密、防錆性能に優れた効果をもつ HACCP対応仕様で、クリーンな環境を実現しています。

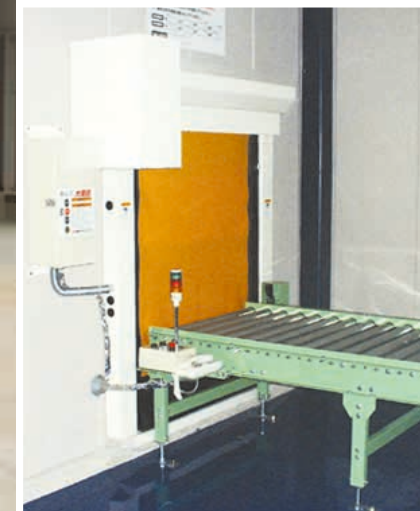
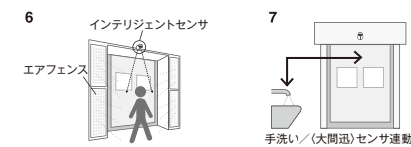
3 〈大間迅ミニ〉とベルトコンベアとの連動を図っています。

4,5 2台の〈大間迅〉で区画を形成。クリーンルームの前室を2台の〈大間迅〉で制御することで、空気の流出入や虫やほこりの侵入を最小限に抑えています。



6 センサ連動によりエアフェンスから強風が吹きだし、衣服についたホコリや虫等の工場内への持ち込みを防いでいます。

7 手洗いと〈大間迅〉をセンサ連動させ、手洗いをしないと〈大間迅〉が作動しないように制御しています。手洗い後はどこにも触れることなく出入りができ衛生的です。



### CLOSE UP

#### 省エネルギーに貢献

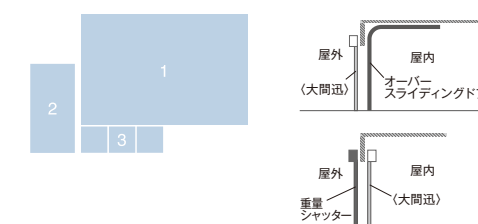
ビニールカーテン〈エア・セーブ〉

外気をほとんど遮断した状態で、人や車の通り抜けは自在のため、建物内の保温、保冷効果を保つなど開口部からのエネルギーロスを防ぎます。





製造・物流関連施設では作業効率と商品の品質管理および戸締り機能を両立させるため〈大間迅〉とシャッターの併設ケースが多く見られます。



**1 高速シートシャッター〈エア・キーパー大間迅〉**  
商品デリバリーが頻繁なため、高速開閉で作業効率をアップする〈大間迅〉を何箇所にも設置しています。

**2 〈大間迅〉＋オーバースライディングドア**  
オーバースライディングドアと〈大間迅〉を併設。作業中は高速開閉の〈大間迅〉によって作業の効率を高めるとともに、外気を素早く遮断するため空調保持に役立っています。

**3 〈大間迅〉＋重量シャッター**  
作業中は〈大間迅〉のみを開閉、重量シャッターは全開させ、作業終了後はセキュリティのため全閉しています。





## CLOSE UP

### 無駄な空気の流入出を防止

#### ドックシェルター〈BSシェルター〉

冷凍倉庫や精密電子工場など、室内環境の維持が高度なレベルで求められる施設に最適のシェルターです。開口部周辺に取り付けられたバンパーとパッドにより、車両と建物を密着させ、搬入の作業中も室内の環境を乱すことはありません。断熱・高頻度仕様のオーバースライディングドアと併せて利用されています。



豊富な製品バリエーションで使用条件に幅広く対応、しかも安全性の高い堅牢設計を施し、長期間の使用にお応えします。

1	4	6
2	3	5
		7
		8

#### オーバースライディングドア

- 1 大きな開口部でも、しかも手動でもきわめてスムーズに、スピーディに、静かに開閉します。
- 2 スチールパネルとアクリルパネルを組合わせることで、昼間は工場内に外光が差しこみ、明るい作業現場を実現、省エネ・コスト削減を図っています。
- 3 確かな品質管理が求められているため断熱仕様のオーバースライディングドアに対応しています。
- 4 ドアパネルを折りたたむことなく、壁や天井にそったレールにそのままスライドさせて収納されるため、開口部が最大限に利用できています。

- 5 商品の出入りが激しいので、耐久性と動作速度を高めた高速高頻度仕様を採用しています。
- 6 鋼製ワイドドア〈ワイドスライダー〉  
大きなドアですが軽く開閉できると好評です。
- 7 鋼製ハンガードア〈BSハンガー〉  
開口部の広く、高い場所に設置され、開閉もスムーズです。
- 8 スチール製パネルシャッター〈パネテックス〉  
室内作業と省エネのため明かり窓を取付けています。





スペースを創る。スペースを活かす。  
パーティションとドアを組合せ  
空間の有効活用を優先した  
レイアウトプランが可能です。

1	2	3
4	5	

**1 アルミスタッド式可動間仕切  
〈プレフリー EA-N50〉**

工場内をパーティションで間仕切って通路を作り、左右の作業状況を見ることができるようにしています。

**2 移動間仕切〈スライディングウォール〉**

工場見学者や会議出席者等の人数によって大、小さなさまざまなスペースを作ることができます。

**3 自動閉鎖装置付引戸〈カームスライダー〉**

多機能トイレには、誰にでも軽くスムーズに開閉する扉を設置しています。

**4 鋼製間仕切〈プレウォール ICS・ICN〉**

部屋の壁は移設も可能な間仕切を採用しています。

**5 トイレブース〈プレクリン〉**

清々しい印象で、人にやさしい好イメージを与えています。

## CLOSE UP

### バリアフリーにも対応した人にやさしいドア・バリエーション



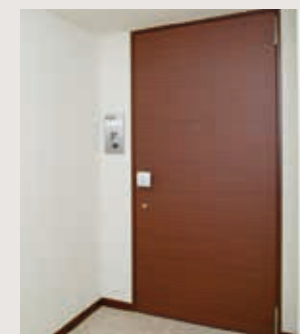
**軽量銅板自由開き折れ戸〈ヒクオス〉**

入るときも、出るときも引いても押してもスムーズに開き、人にやさしく快適な環境をつくるユニバーサルデザインの扉です。



**軽量銅板横引折れ戸〈スライドーレ〉**

引き戸のように「横に引く動作」で、折れ戸のように「折れながら開く」ユニークなドアです。戸袋スペースが不要で、折れ戸にみられる通路側へのせり出しもありません。



**軽量銅板ドア〈PDシリーズ〉**

PDドアシリーズは、デザインや金具等を豊富に用意しています。扉はサンドイッチ構造で、平面度、剛性、遮断性に優れ、しかも軽量です。



**スチールドア〈SDシリーズ〉**

ドアの枠、扉に1.6mm以上の鋼板を使用したドアで、クライアントが要求するサイズ・材質・意匠等の仕様通りに、その都度設計、製作するオーダーメイド製品です。





事務棟の意匠性は、工場で生産される商品イメージに影響を与えるといわれる今日、美しいエントランスを演出することが重視されています。



1

2

**1 ガラスフロント用ステンレス中空枠〈リブレイド〉**  
ガラス越しに室内外の様子が見渡せ、開放感を醸しだしています。

**2 ステンレスフロント**  
ステンレスの美しさが際立ち、事務棟の玄関をスマートに演出しています。



1

2

3

### 1 ボールレス防火／防煙シャッター

ガイドレール中柱は可動・2つ折り方式により天井内に収納されるため、作業時はスッキリとした使い勝手の良い空間を実現しています。

### 2 防煙シャッター

防災上、縦穴区画に設置されています。

### 3 可動式防煙たれ壁〈セレウォール〉

火災時の煙の流動拡散を防ぐ役割のため設置されています。

## CLOSE UP

### 特殊用途に対応する重量シャッターもラインアップ

#### 遮音シャッター

安心の都市環境を保護するため、とくに騒音が発生する建物に気密性に優れたオーバーラッピングタイプを採用するなど、遮音機能を高めたシャッターをご用意しています。

#### 高速シャッター／可変速シャッター

一般重量シャッターの2倍速（6m/min）で開閉する高速性能を有します。さらに3～6倍速にすることも可能です。

#### 防爆シャッター

防爆構造の電気機器を使用し、可燃性ガス（爆発性蒸気）等が存在する場所に対応します。

#### 上部開放シャッター

シャッター上部にグリルを組み込み、通気・換気・採光機能をもたせたシャッターも製作しています。