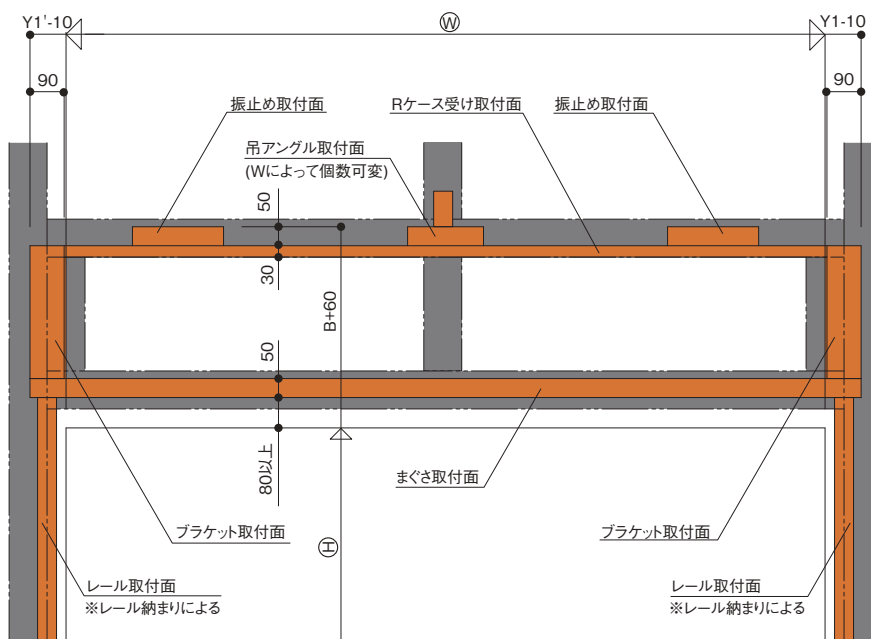
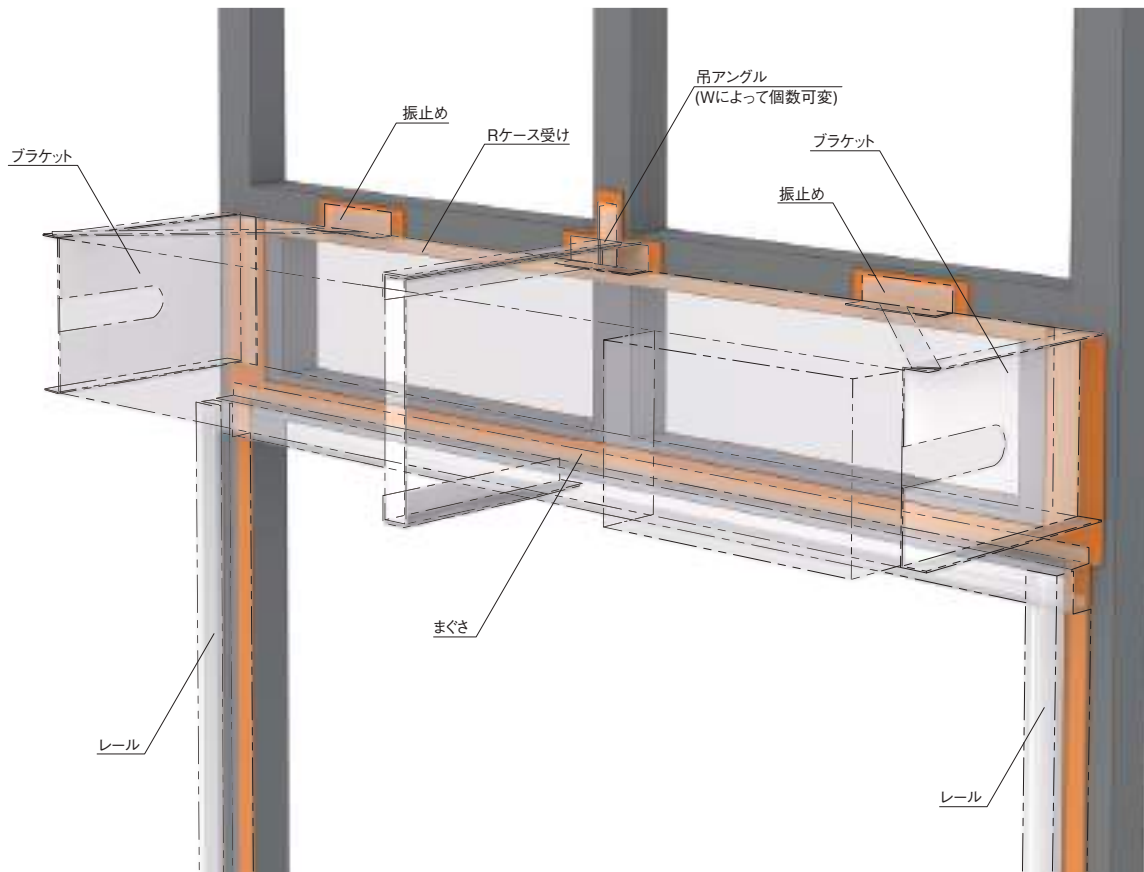


# シャッター取付け面参考図

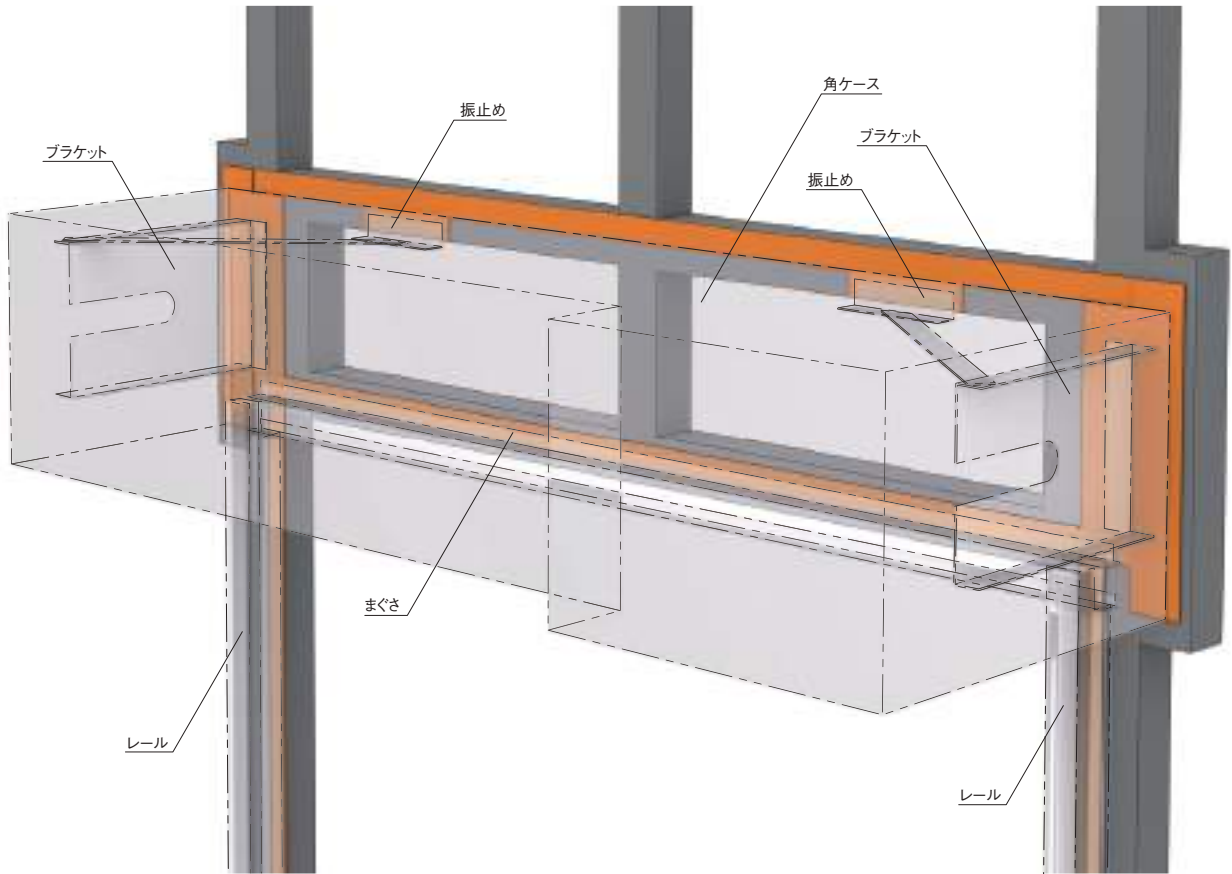
- 鉄骨を示します。(板厚 t3.2 以上必要)
- 鉄骨への溶接面を示します。

※イラストは鉄骨納まりの図です。  
 ※重量シャッターの一例です。  
 ※B、Y1、Y1、Y、Yは各製品の「ケース寸法表」にてご確認ください。

## 天井内納まり R ケース



露出納まり 角ケース



BX

